

DRUCKHALTEVENTILE TYP DHV, DRV

Druckhalte- und Druckhalterückschlagventile der Serie DHV und DRV werden zwischen Verdichter und Speicherbehälter eingebaut. Die Ventile halten den Verdichterdruck konstant und ermöglichen so eine gute Wasserabscheidung auch bei schwankendem Speicherdruck.

Je höher der Druck am Ventil eingestellt ist, umso günstiger ist die Wasserabscheidung.

Ihr robuster Aufbau erlaubt Einsätze selbst unter extremen Bedingungen bei sehr hoher Lebensdauer.



Bestellbezeichnung Druckhalteventile

DHV16-35-451263 NG16mm PN 15-60bar

DHV12-330-451262 NG12mm PN 30-350bar

DHV05-350-504270 NG 5mm, PN 60-350bar

DHV05-66-504270-02 NG 5mm, PN15 - 70bar

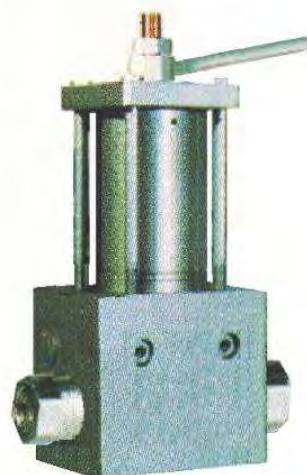
DHV05-395-504270-04 NG 5mm, PN300 - 400bar

Bestellbezeichnung Druckhalterückschlagventile

DRV05-345-450050 NG 5mm, PN 60-350bar

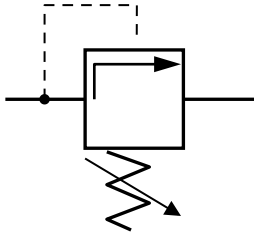
DRV05-69-450050-02 NG 5mm, PN 15 - 70bar

└─ Gewünschter Einstelldruck bei Lieferung [bar]



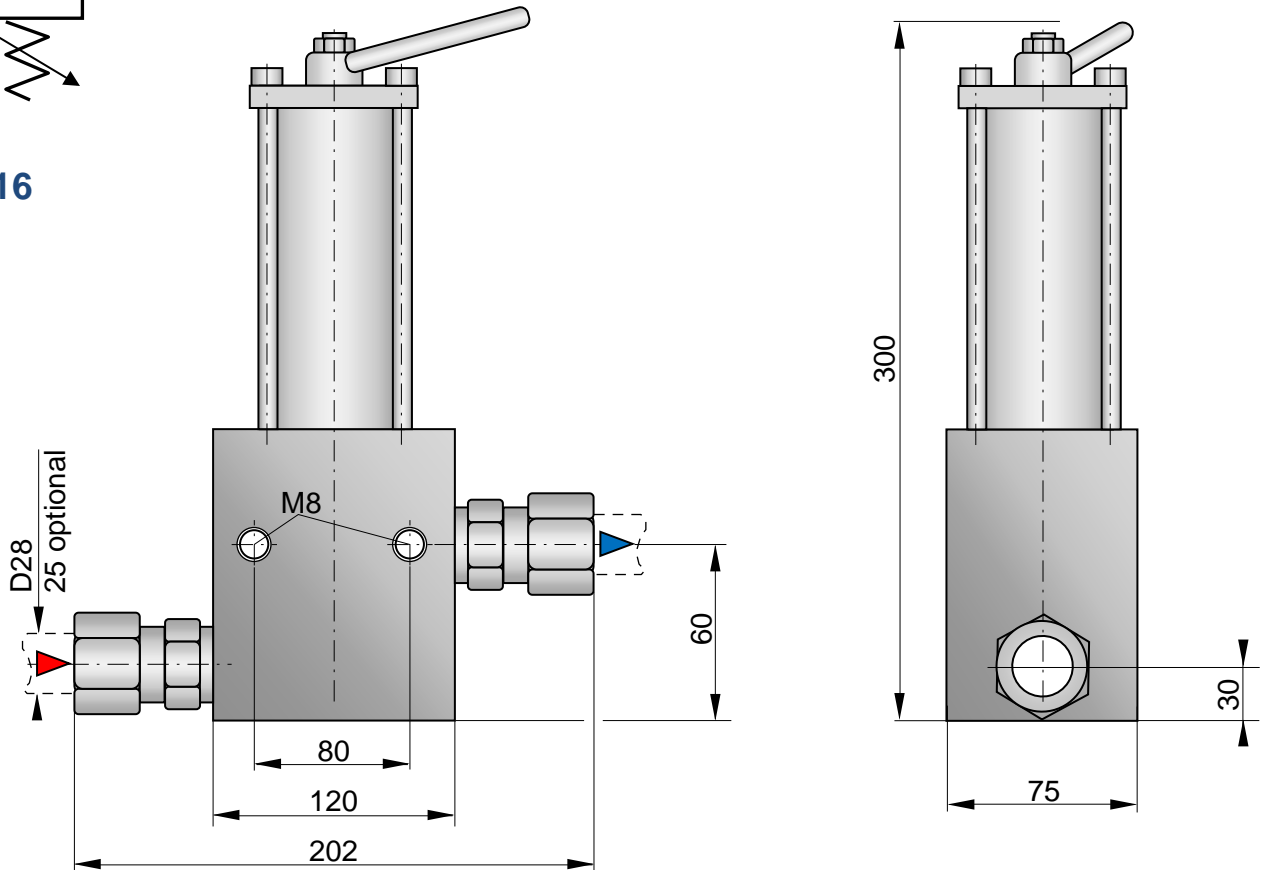
| Technische Daten | DHV 05 | DRV 05 | DHV 12 | DHV 16 | |
|-----------------------------------|--------|--------|--------|--------|-------|
| Durchflußmenge bei 5bar dp | - | - | 750 | 1500 | l/min |
| bei 10bar dp | 160 | 160 | 2500 | 5000 | l/min |
| bei 15bar dp | | | 4600 | 9200 | l/min |
| bei 220bar dp | 3500 | 3500 | | | l/min |
| Mindestdruckdifferenz | 10 | 10 | 5 | 5 | bar |
| Max. Betriebsdruck | 400 | 350 | 350 | 60 | bar |
| Druckeinstellung | 15-400 | 15-350 | 30-350 | 15-60 | bar |
| Masse | 10 | 18 | 120 | 120 | N |
| Gehäusewerkstoff | MS | MS | MS | MS | |
| Dichtungen | Buna-N | Buna-N | Buna-N | Buna-N | |
| Rohranschluß aD | 12 | 12 | 20 | 28 | mm |
| Optionen siehe Datenblatt DE1.1.3 | | | | | |

DRUCKHALTEVENTILE TYP DHV, DRV

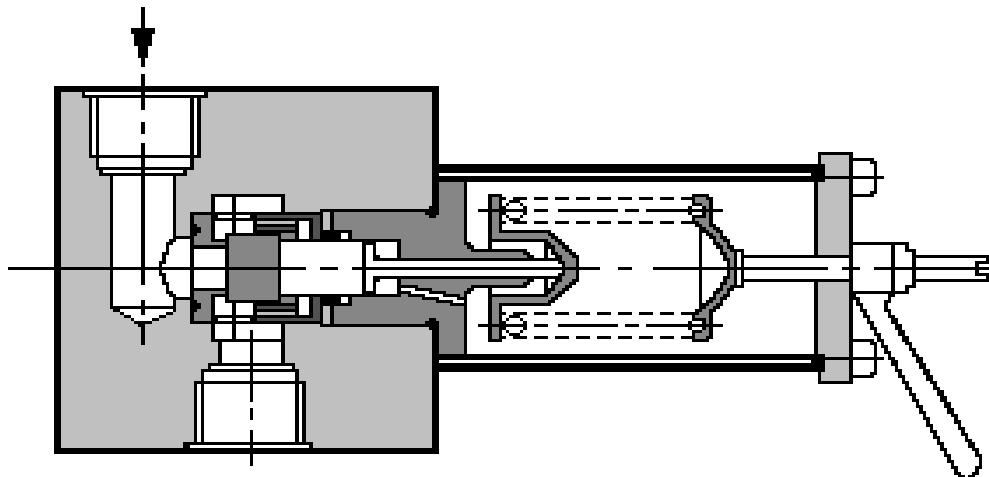


Einstellung des Öffnungsdrucks
Opening Pressure Adjustment

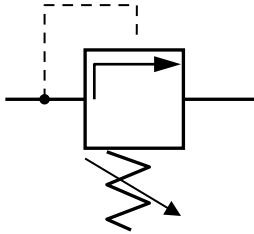
DHV16



Bestellnr. Dichtsatz / Orderno. Sealkit: DHV16VTS-451263-92

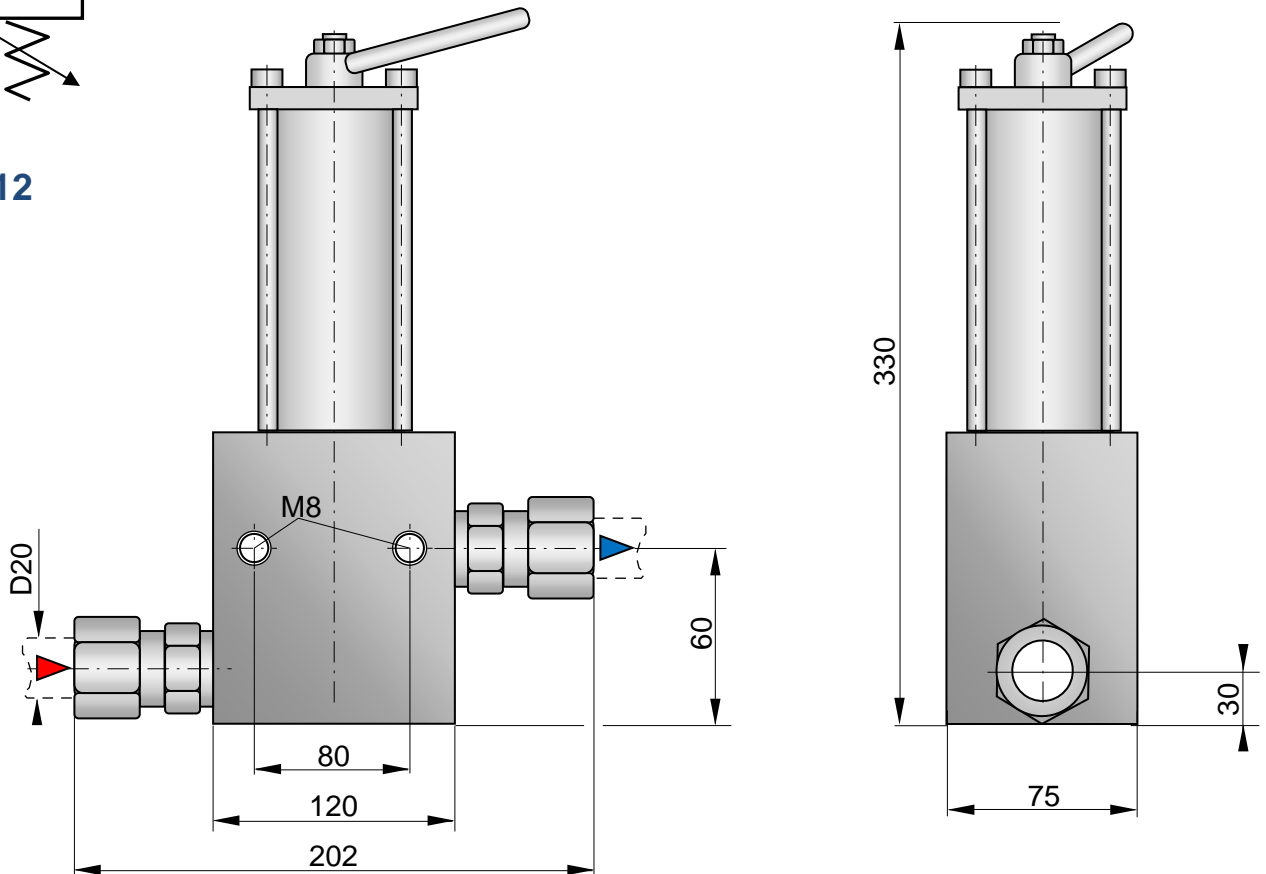


DRUCKHALTEVENTILE TYP DHV, DRV

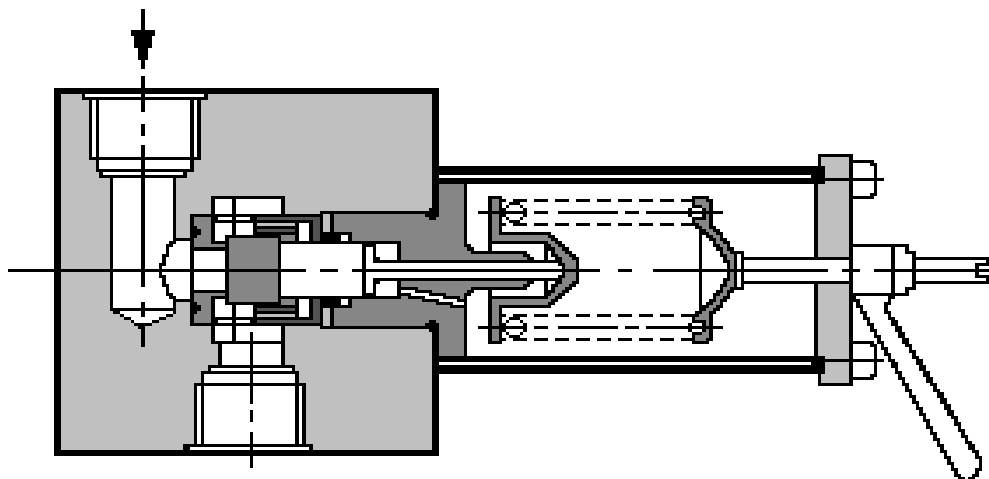


Einstellung des Öffnungsdrucks
Opening Pressure Adjustment

DHV12

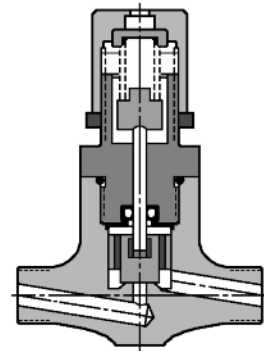
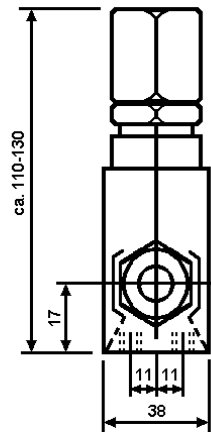
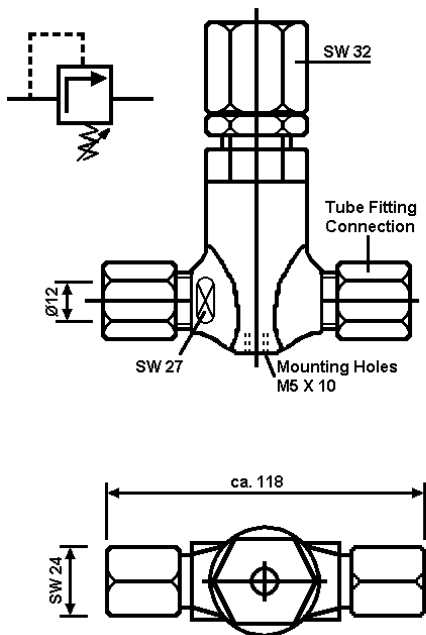


Bestellnr. Dichtsatz / Orderno. Sealkit: DHV12VTS-451262-92



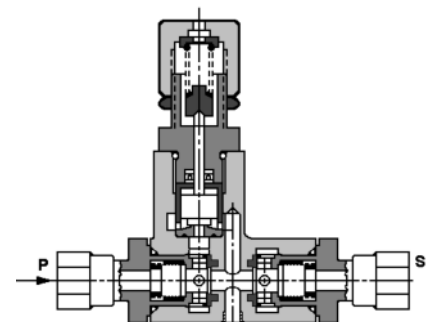
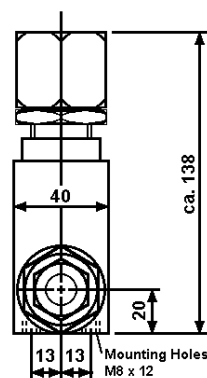
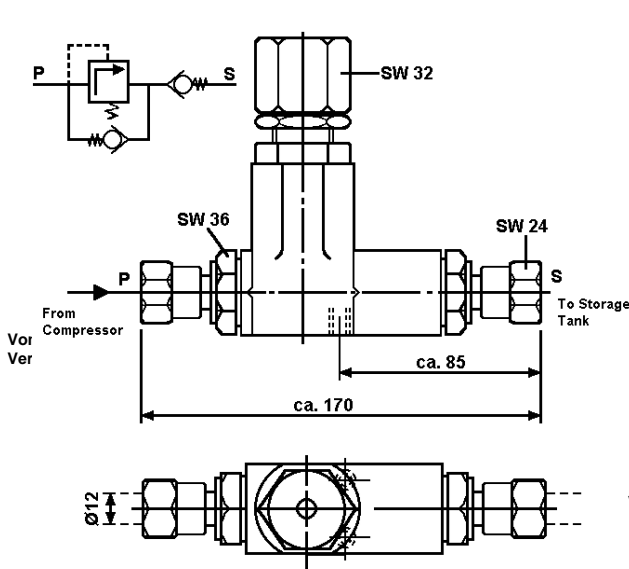
DRUCKHALTEVENTILE TYP DHV, DRV

DHV 05



**Bestellbezeichnung
Verschleisteilsatz:
DHV05VTS-504270-92**

DRV 05

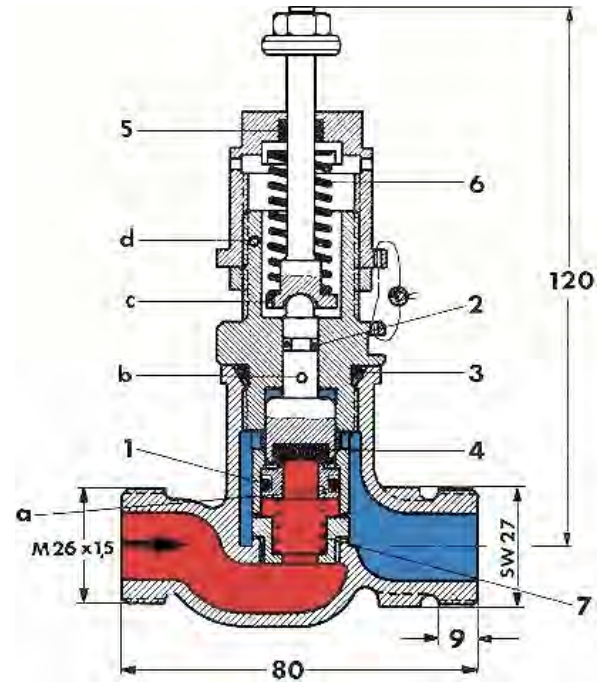


**Bestellbezeichnung
Verschleisteilsatz:
DHV05VTS-450050-92**

DRUCKHALTEVENTILE TYP DHV, DRV

Druckhalteventil der Nennweite 8 zum Einbau zwischen Verdichter und Druckbehälter. Es bewirkt, dass der Verdichter immer gegen den eingestellten Druck arbeitet und somit eine bessere Wasserabscheidung erreicht wird.

Lieferung mit Verschraubung Gal. Zn 1201 DIN 50961
Optionen siehe Datenblatt DE1.1.3



Masse 5kg

Max einstellbarer Öffnungsdruck 45 bar

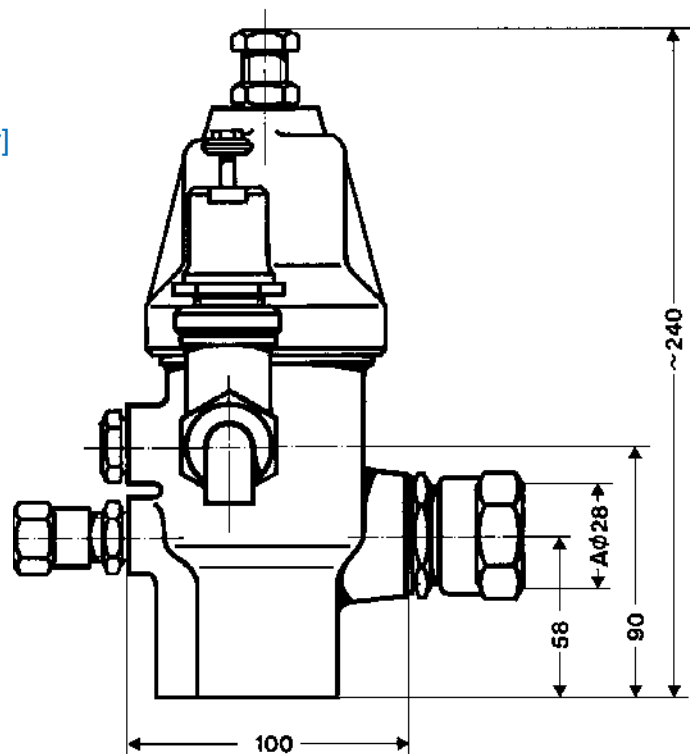
Sitz Kunststoff

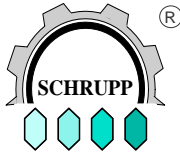
Bestellnr.: DHV 08-12-160540

Gewünschter Einstelldruck bei Lieferung [bar]

Kombinationsbeispiel:

Druckminderventil DMV 08
mit DHV 08 zur Absicherung des
Sekundärkreislaufs





DRUCKHALTEVENTILE TYP DHV, DRV

Druckhalterückschlagventile der Serie DHR05 setzen sich einem Druckhalteventil der Serie DHV05 und einem Rückschlagventil zusammen. Diese Kombination stellt eine wirtschaftliche Alternative zu einzeln verrohrten Ventilen dar, zumal durch die verschiedenen Anschlüsse eine optimale Anbindung auch an vorhandene Systeme möglich ist.

DHR Ventile werden zwischen Verdichter und Speicherbehälter eingebaut. Die Ventile halten den Verdichterdruck konstant und ermöglichen so eine gute Wasserabscheidung auch bei schwankendem Speicherdruck.

Je höher der Druck am Ventil eingestellt ist, umso günstiger ist die Wasserabscheidung.

Der robuste Aufbau erlaubt Einsätze selbst unter extremen Bedingungen bei sehr hoher Lebensdauer.



Bestellbezeichnung

DHR05-280-851714 Druckhalterückschlagventil mit Abgängen für Rohr AD 12mm
(Optionen siehe Datenblatt DE1.1.3)

DHR05-320-851741-01 Druckhalterückschlagventil,
Eingang Rohr AD 12mm, Ausgang Innengew. G 3/8"

RSV05-350-851716 Rückschlagventil zum Anbau an DHV 05 mit Rohranschluss AD 12mm
(Optionen siehe Datenblatt DE1.1.3)

RSV05-185-851716-01 Rückschlagventil zum Anbau an DHV 05 mit Innengewinde G 3/8"

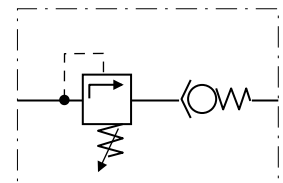
└─ **Gewünschter Einstelldruck bei Lieferung [bar]**

Technische Daten

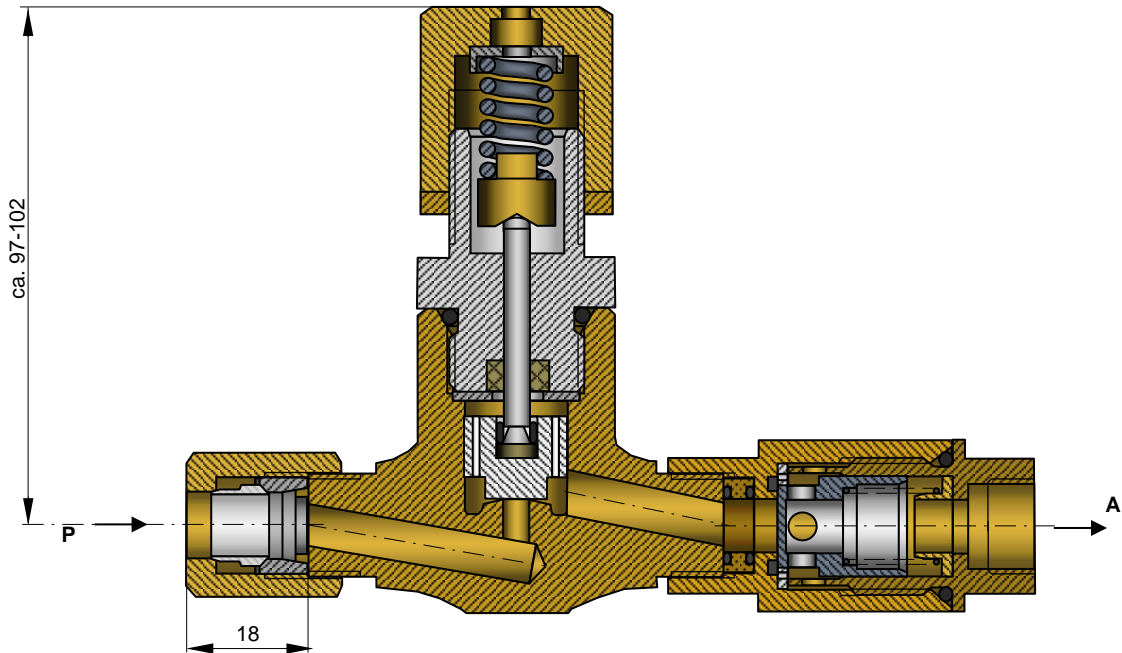
DHR 05

| | | |
|------------------------------|-----------|--------------------|
| Durchflußmenge bei 10 bar dp | 160 | l/min |
| bei 220bar dp | 3500 | l/min |
| Medium Druckluft | Druckluft | Andere auf Anfrage |
| Mindestdruckdifferenz | 10 | bar |
| Max. Betriebsdruck | 350 | bar |
| Druckeinstellung | 15-350 | bar |
| Masse | 15 | N |
| Gehäusewerkstoff | MS | |
| Dichtungen | Buna-N | |

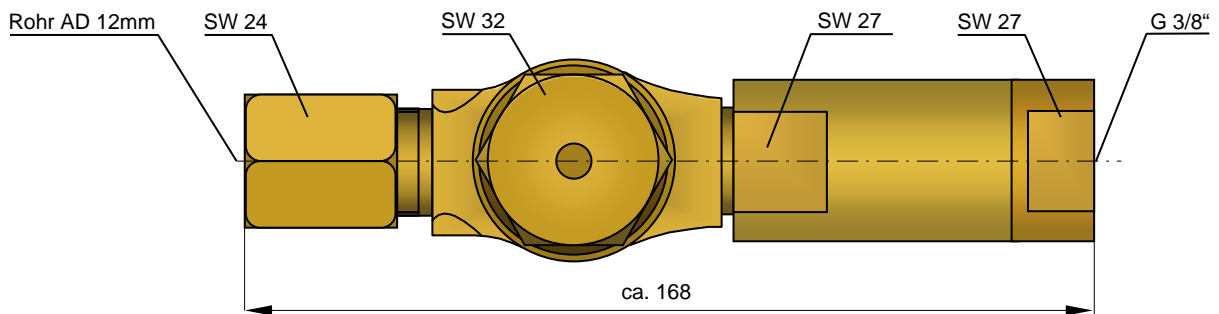
Funktionsschaltbild



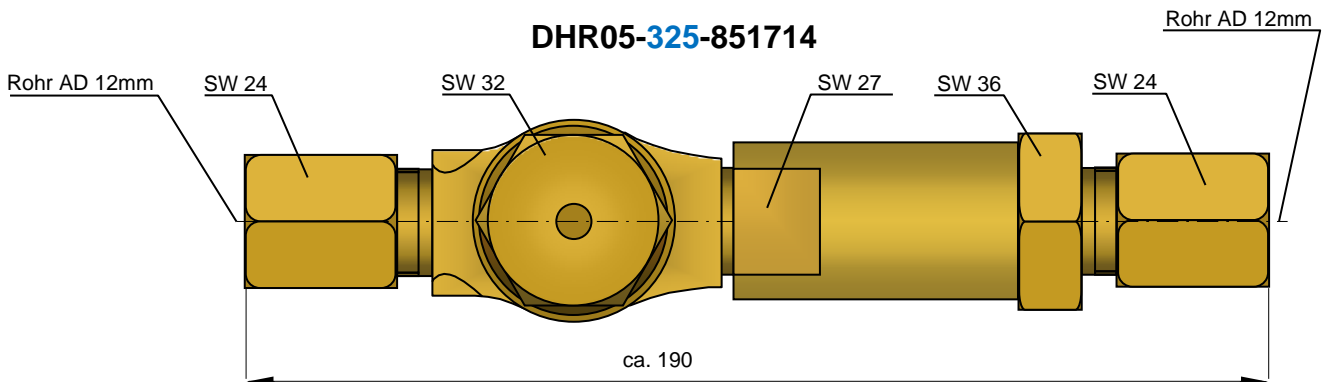
DRUCKHALTEVENTILE TYP DHV, DRV



DHR05-340-851714 -01



DHR05-325-851714



Gewünschter Einstelldruck bei Lieferung [bar]